



HERSTELLUNG UND REGENERIERUNG VON GROSSTEILEN

Bis 22 m Länge und 25 t Stückgewicht

Beschichten

- Thermisches Spritzen mit Zink und Aluminium
- Nasslackbeschichtung mit 2K- und 1K-Materialien
 - Epoxidharz
 - Eisenglimmer
 - Polyurethan



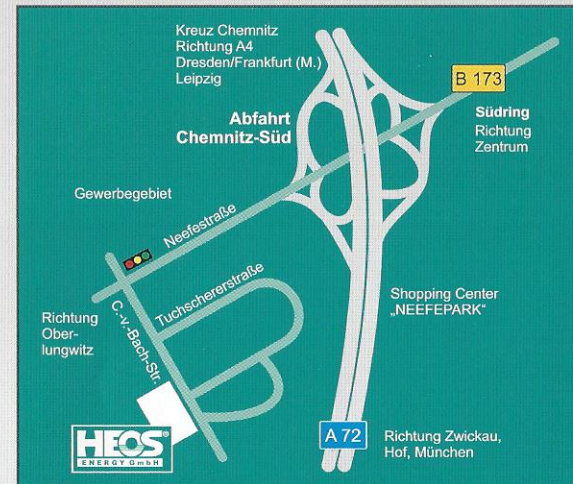
Strahlen von

- Stahlteilen
- Schweißkonstruktionen
- Brennzuschnitten

Mechanische Herstellung und Regenerierung von Bauteilen und Komponenten

- CNC-Drehen
- CNC-Fräsen
- CNC-Sägen
- Schleifen
- Thermische Beschichtung
- Pulver- und Nasslackbeschichtung

Fragen Sie uns und nutzen auch Sie die kombinierte oder einzelne Kraft von **SONNE, WIND und WASSER!**



Carl-von-Bach-Straße 8
09116 Chemnitz
Germany

Telefon +49 (0)371/400 42-20
Fax +49 (0)371/400 42-211
info@heos-energy.de
www.heos-energy.de



Ihr Spezialist für Anlagen der regenerativen Energieerzeugung

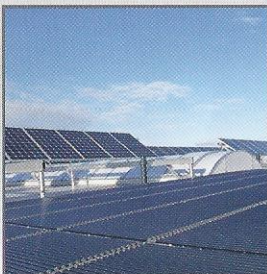


SOLARSTROMANLAGEN

Planung und **Realisierung** von Photovoltaikanlagen zur **Dach- und Freilandmontage**

Schlüsselfertige Solarstromanlagen vom **Megawattbereich** bis **Kleinanlagen** für Privatkunden

Installationsmöglichkeiten **ohne Dachdurchdringung** und **geringer Auflastung** auf Flachdächern

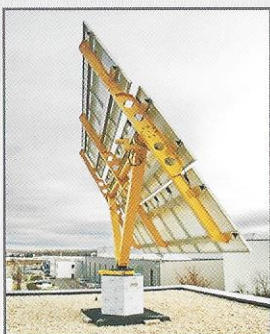


SOLARTRACKER HEOS HT35-2

Solartracker **aus eigener Fertigung** zur **Freiland- aufstellung** oder **Gebäudeintegration**

Die Nennleistung von **5,04 kWp** kann in Abhängigkeit der eingesetzten Module variiert werden.

Die präzise, zweiachsige Nachführung ermöglicht **Ertragssteigerungen bis zu 40 Prozent** gegenüber einer vergleichbaren, starr montierten Anlage.



VWEA HEOS H-SERIE

Entwicklung, Fertigung, Vertrieb und Montage von **vertikalachsigen** Windenergieanlagen (VWEA) bis 100 kW

Stärken bei schwierigen Betriebsbedingungen

- Starkwind im Gebirge
- Böige Winde
- Wechselnde Windrichtungen

Hohe Akzeptanz bei Betreibern und Anwohnern

- Minimale Geräuschemission
- Geringer Schattenwurf

WINDKRAFTGETRIEBE

Reparatur und **Überholung** von Windkraftgetrieben bis 2,5 MW Nennleistung inklusive Dokumentation

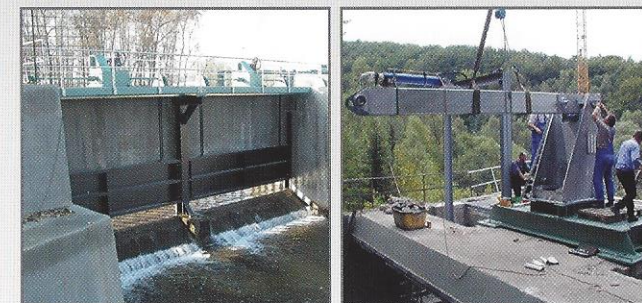
Originalteileservice und Regenerierung von Bauteilen



WASSERKRAFTWERKE

Sanierung und **Automatisierung** bestehender Flusskraftwerke mit bis zu drei Turbinensätzen und einer Gesamtleistung bis zu 1 MW

Leistungserbringung als Generalunternehmer inklusive zugehöriger Bauleistungen



Kompetente und kurzfristige **Reparatur** und **Herstellung** einzelner Komponenten

Konstruktion, Herstellung und Montage von kompletten Stahlwasserbauten

Entwurf, Lieferung und Montage von Hydraulikkomponenten, SPS-Steuerungen und elektrischen Schaltanlagen